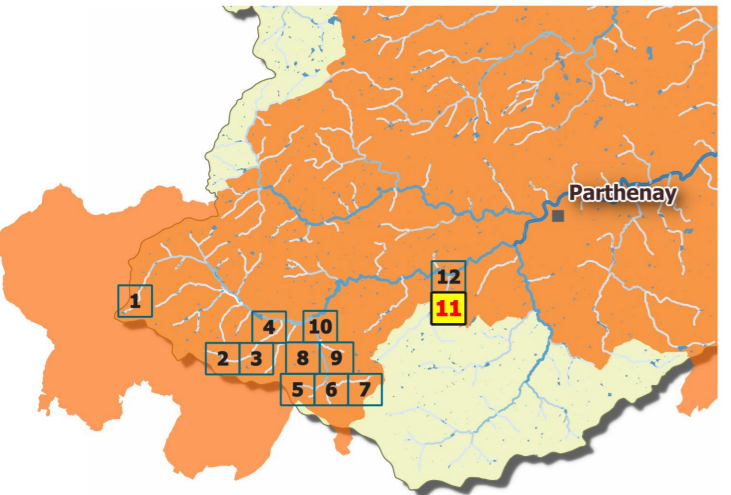
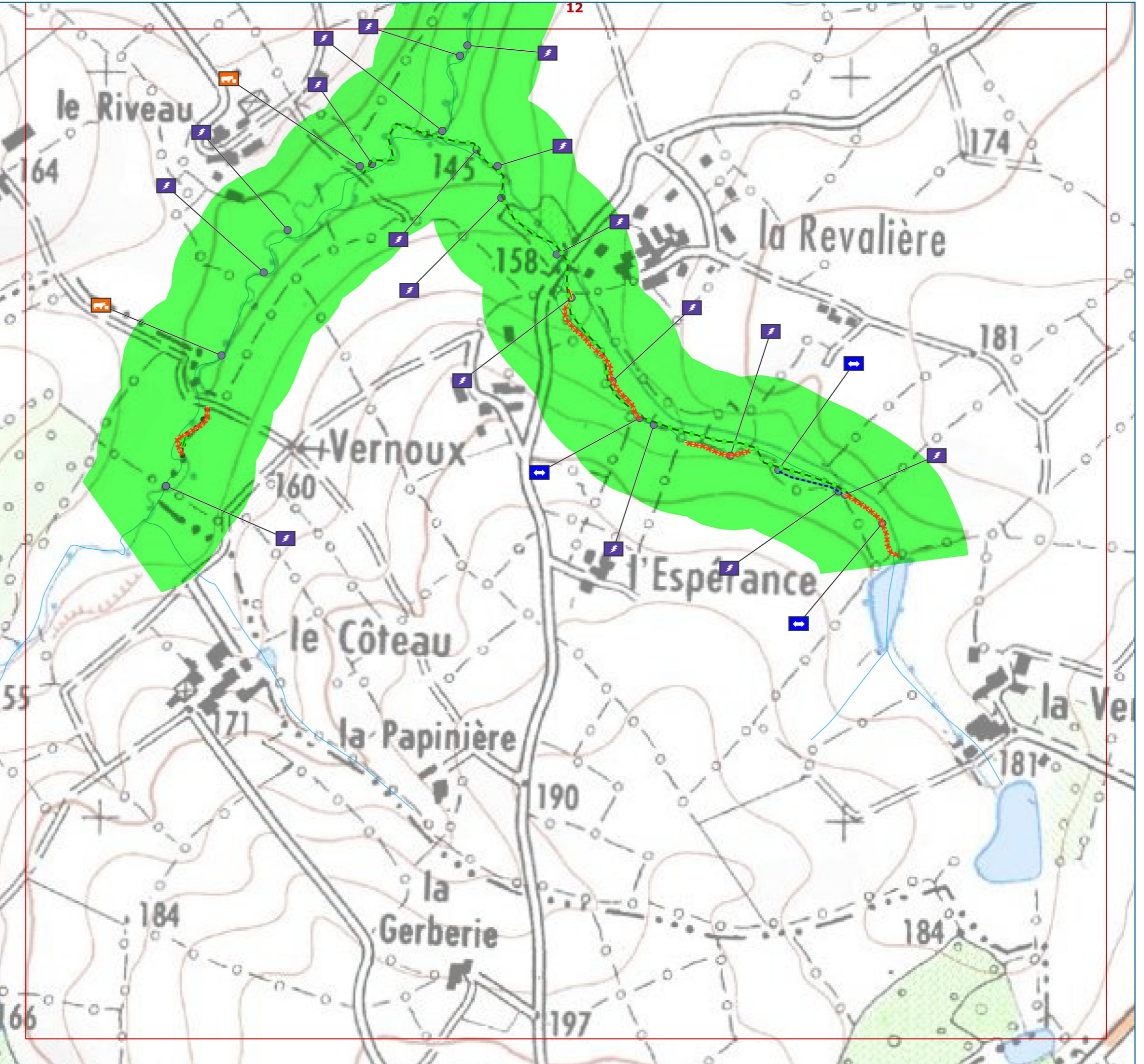
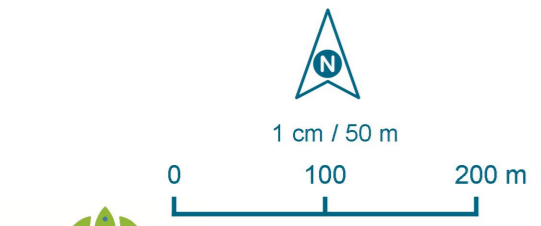


Localisation

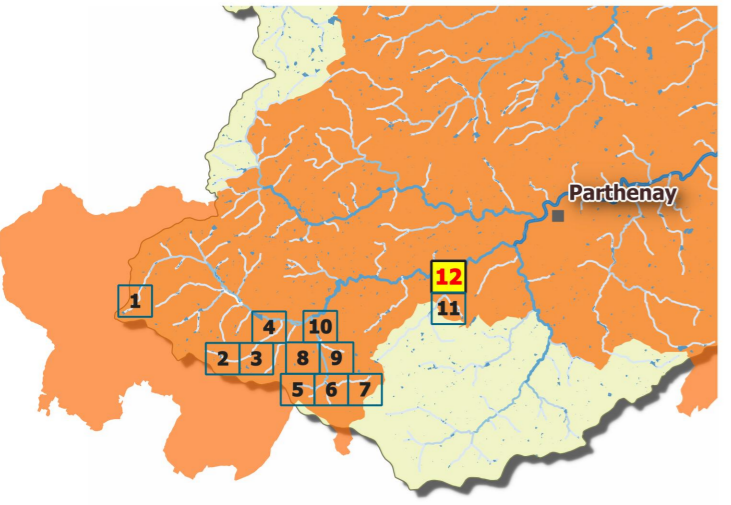


Légende

- Actions sur le lit :**
- Retrait d'embâcles ou autre
 - Reconstitution du matelas
- Actions sur la ripisylve :**
- Aménagement d'abreuvoir
 - Aménagement de passage à gué
 - Débroussaillage
 - Génie végétal
 - Plantations
 - Pose de clôture
 - Restauration de la ripisylve
- Année de programmation :**
(par secteurs)
- 2019

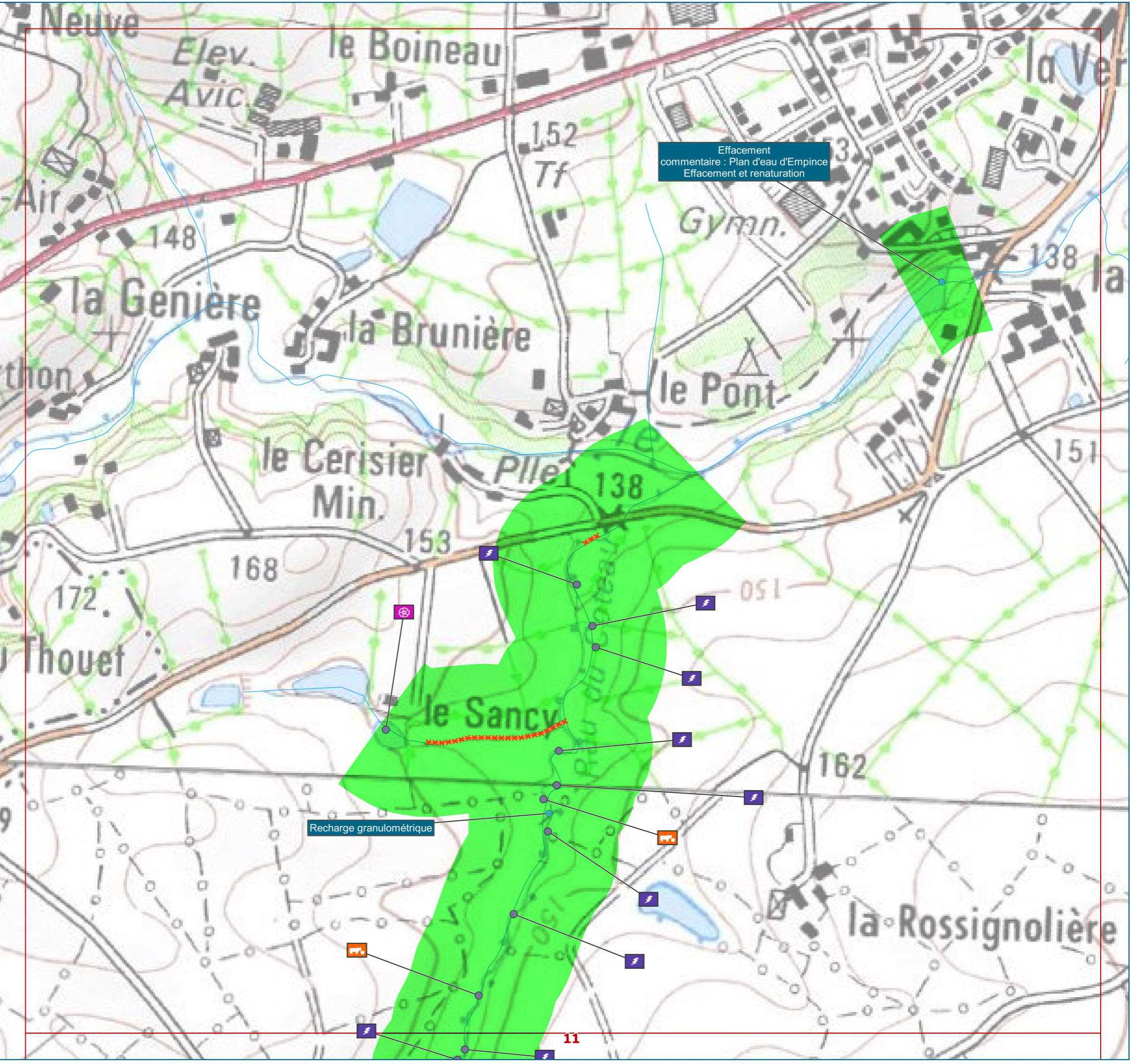


Localisation



Légende

- Actions sur le lit :**
- Retrait d'embâcles ou autre
 - Ouvrages à l'étude
- Actions sur la ripisylve :**
- Aménagement d'abreuvoir
 - Arrachage d'espèces exotiques
 - Pose de clôture
- Année de programmation :**
(par secteurs)
- 2019



PROGRAMME D' ACTIONS DU CTMA THOUET 2017-2021

Préconisations des actions à réaliser

Octobre 2017

LE PALAIS ET SES AFFLUENTS DEPUIS LA SOURCE JUSQU'A SA CONFLUENCE AVEC LE THOUET

Au 1 / 12 500^{ème}



Localisation





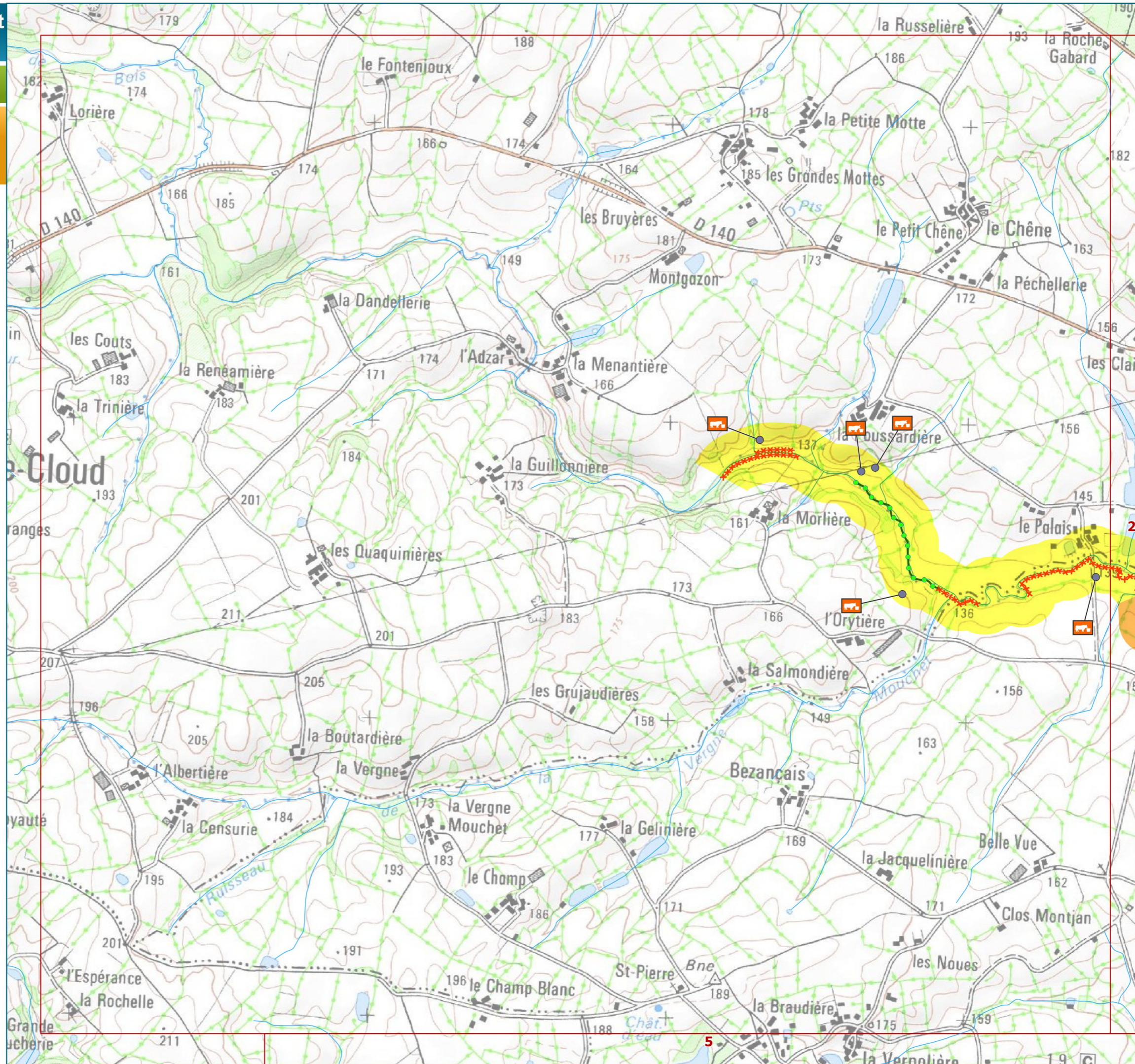
Légende

Actions sur la ripisylve :

-  Aménagement d'abreuvoir
-  Pose de clôture
-  Restauration de la ripisylve

Année de programmation :

- (par secteurs)
-  2020
 -  2021



Localisation



Légende

- Actions sur le lit :**
 - Retrait d'embâcles ou autre
 - Ouvrages à l'étude
- Actions sur la ripisylve :**
 - Aménagement d'abreuvoir
 - Aménagement de passage à gué
 - Pose de clôture
 - Restauration de la ripisylve
- Année de programmation :**
(par secteurs)
 - 2020
 - 2020 & 2021
 - 2021

